

Verzorgingshuis
Loosduinse Hof



Welkom bij Loosduinse Hof! • Wat biedt Loosduinse Hof u? • R
Zorg • Zorg in de wijk • Facilitaire service • Welkom bij Loosdui
Hof u? • Respect en aandacht • Wonen en Zorg • Zorg in de wijk
Loosduinse Hof! • Wat biedt Loosduinse Hof u? • Respect en a
de wijk • Facilitaire service • Welkom bij Loosduinse Hof! • Wat
en aandacht • Wonen en Zorg • Zorg in de wijk • Facilitaire serv
Wat biedt Loosduinse Hof u? • Respect en aandacht • Wonen en
service • Welkom bij Loosduinse Hof! • Wat biedt Loosduinse H
Wonen en Zorg • Zorg in de wijk • Facilitaire service • Welkom b
Loosduinse Hof u? • Respect en aandacht • Wonen en Zorg • Z
Welkom bij Loosduinse Hof! • Wat biedt Loosduinse Hof u? • R
Zorg • Zorg in de wijk • Facilitaire service • Welkom bij Loosdui
Hof u? • Respect en aandacht • Wonen en Zorg • Zorg in de wijk
Loosduinse Hof! • Wat biedt Loosduinse Hof u? • Respect en a
de wijk • Facilitaire service • Welkom bij Loosduinse Hof! • Wat
en aandacht • Wonen en Zorg • Zorg in de wijk • Facilitaire serv
Wat biedt Loosduinse Hof u? • Respect en aandacht • Wonen en
service • Welkom bij Loosduinse Hof! • Wat biedt Loosduinse H
Wonen en Zorg • Zorg in de wijk • Facilitaire service • Welkom b
Loosduinse Hof u? • Respect en aandacht • Wonen en Zorg • Z
Welkom bij Loosduinse Hof! • Wat biedt Loosduinse Hof u? • R
Zorg • Zorg in de wijk • Facilitaire service • Welkom bij Loosdui
Hof u? • Respect en aandacht • Wonen en Zorg • Zorg in de wijk
Loosduinse Hof! • Wat biedt Loosduinse Hof u? • Respect en a
de wijk • Facilitaire service • Welkom bij Loosduinse Hof! • Wat



**Verzorgingshuis
Loosduinse Hof**

Inhoudsopgave

	pagina
• De naam Florence	5
• Loosduinse Hof	6
• Respect en aandacht	7
• Wonen en Zorg	8
• Zorg in de wijk	11
• Facilitaire service	13
• Medewerkers	15
• Medezeggenschap en klachten	16
• Inschrijving en informatie	17
• Plattegrond	18

Deze brochure schetst een algemeen beeld van Florence-verzorgingshuis Loosduinse Hof. Aan bod komen onder andere de diensten die we verlenen en de faciliteiten waarover we beschikken.

Loosduinse Hof maakt deel uit van Florence.

Zorgaanbieder Florence biedt met 4.700 medewerkers thuiszorg, verzorgingshuiszorg, verpleeghuiszorg, jeugdgezondheidszorg en service en advies in Den Haag, Leidschendam-Voorburg, Rijswijk, Voorschoten en Wassenaar.

De naam Florence

Wij vinden dat een naam iets moet zeggen over 'wie we zijn' en 'wat we doen'. Daarom hebben wij gekozen voor Florence. Florence Nightingale (1820-1910) is de grondlegger van het hedendaagse vak van verzorging en verpleging. Ze werkte onophoudelijk aan de totstandkoming en verbetering van opleidingen voor verpleegkundigen, schreef boeken en wist zakenlieden en politici te interesseren om te investeren in de gezondheidszorg. Hiermee zette zij belangrijke voorwaartse stappen in de professionalisering van de zorg.

De naam Florence wordt uitgesproken als 'Florâns'. Met deze uitspraak verwijzen we naar de Italiaanse stad waar Florence Nightingale is geboren.



Loosduinse Hof

Loosduinse Hof is gelegen aan de rand van oud Loosduinen, tegen Waldeck aan. Het is een sfeervol verzorgingshuis met plaats voor 153 bewoners.

In de directe omgeving ligt het gezellige winkelcentrum Loosduinen met een grote variatie aan winkels. Ook het winkelcentrum van Den Haag is goed bereikbaar met lijn 2 en lijn 3, die bijna voor de deur stopt. Loosduinse Hof is uitstekend bereikbaar met het openbaar vervoer.

In Loosduinse Hof wonen ouderen die niet meer zelfstandig kunnen wonen, maar met zorg op maat toch hun leven naar eigen inzicht kunnen leiden. Loosduinse Hof respecteert en staat open voor

verschillende confessies en culturen. Alles in Loosduinse Hof is er op gericht om de levenswijze voort te zetten zoals de bewoners thuis ook gewend waren. De bewoner bepaalt zelf – in overleg met de verzorging – welke zorg gewenst is.

Loosduinse Hof heeft ook de functie van wijkcentrum. Het is een open huis waar wijkbewoners van harte welkom zijn en altijd met vragen terecht kunnen.





Respect en aandacht

Zorg met respect. Dat is wat Loosduinse Hof wil leveren. Bewoners krijgen ruimte om hun leven op een zinvolle manier invulling te geven. Zij kunnen zo veel mogelijk zichzelf zijn en hun normale leven voortzetten. Het streven naar het bewaren van een grote mate van zelfstandigheid van de bewoners staat hoog in het vaandel van Loosduinse Hof. Wij hebben respect voor de manier waarop onze bewoners tegen de wereld aankijken, voor hun normen en waarden, voor hun opvattingen en voor hun gevoelens. Respect bestaat ook uit betrokkenheid, aandacht en oprechte belangstelling. Onze medewerkers luisteren zorgvuldig naar de bewoner en zijn betrouwbaar. We doen wat we hebben afgesproken.



Wonen en Zorg

‘Zorg met respect’. Dat is wat Loosduinse Hof wil leveren.

Verzorgingshuis Loosduinse Hof heeft 129 éénpersoons- en 12 tweepersoonsappartementen. Alle éénpersoonsappartementen zijn onderverdeeld in een zit-slaapkamer, een keukentje en een douce-toiletcombinatie. De tweepersoonsappartementen hebben een aparte slaapkamer en zijn geschikt voor echtparen en samenwonenden. De bewoners krijgen wekelijks ondersteuning bij het schoonhouden van het appartement.

Huisdieren zijn na overleg met de directie in Loosduinse Hof toegestaan, mits ze geen overlast

veroorzaken en de bewoner er zelf voor kan zorgen. In Loosduinse Hof staat verantwoorde en gezonde voeding, die door de eigen voedingsdienst wordt bereid, hoog in het vaandel. De warme maaltijd wordt naar keuze op de kamer of in het restaurant geserveerd. De broodmaaltijd verzorgt de bewoner in principe zelf. De benodigheden hiervoor kunnen in de huiswinkel gekocht worden.

Verzorgd en beschermd wonen

Verzorgd wonen is wonen in een zelfstandig appartement waar zorg op afroep mogelijk is door de aanwezigheid van een zorgteam. Warme maaltijden, zorgverlening en huishoudelijke dienst zijn inclusief.

Beschermd wonen is wonen in een kleinschalige afdeling met gemeenschappelijke voorzieningen en 24-uurszorg met toezicht. Op deze afdeling wordt aanvullende verpleeghuiszorg geboden aan psychogeriatrische bewoners. Een team van deskundige verzorgenden en specialisten van Florence verpleeghuis Gulden Huis begeleidt deze verpleegbehoefte bewoners in hun eigen appartement.

De dienstverlening van zowel verzorgd als beschermd wonen richt zich niet alleen op de zorgbehoefte, maar ook op ondersteuning van de cliënt bij het handhaven of bevorderen van zijn of haar welbevinden. Activiteitenbegeleiding en zingeving zijn belangrijke onderdelen van verzorgd en beschermd wonen.

Tijdelijke opname

Loosduinse Hof heeft een paar appartementen beschikbaar voor tijdelijke zorg en verblijf. Hier worden mensen verzorgd die tijdelijk extra zorg nodig hebben, zoals bijvoorbeeld na een operatie of een gebroken heup. Voor dit verblijf is een indicatie van het Centrum Indicatiestelling Zorg (CIZ) nodig. Tijdens de opnameperiode van maximaal zes weken wordt met behandeling en begeleiding gewerkt aan het herwinnen van een zo groot mogelijk zelfstandigheid. Een team van deskundigen begeleidt de cliënt met de voorbereiding op de terugkeer naar het eigen huis of naar een aangepaste woonomgeving. Loosduinse Hof biedt ook nazorg en ondersteuning aan cliënten die na verloop van tijd weer naar huis gaan.





In Loosduinse Hof krijgen cliënten die tijdelijk opgenomen worden de beschikking over een ingericht appartement met douche, keukentje, televisie en alarm. Een huishoudelijke hulp houdt het appartement schoon. De behandeling en zorg worden uitgevoerd door een deskundig team.

Behandeling

Aan de locatie is een behandeldienst verbonden waar diverse hulpverleners (ergotherapie, fysiotherapie, logopedie, psycholoog) hun diensten verlenen om de gezondheid en zelfstandigheid van de bewoners te behouden of verbeteren. De behandeling vindt plaats onder coördinatie van de verpleeghuisarts. Voor ieder ander kan al dan niet op verwijzing van de huisarts behandeling worden ingezet.

Zorg in de wijk

Servicepunt

Loosduinse Hof is het servicepunt voor locatiebewoners en wijkbewoners. We stellen ons tot doel wijk- en locatiebewoners zo veel mogelijk ten dienste te staan. U kunt bij ons terecht voor:

- Activiteiten
- Clubs en verenigingen
- Winkel
- Restaurant (kopje koffie, warme maaltijd)
- Gezondheid
- Dienstverlening
- Informatie, advies en bemiddeling

Thuiszorg

Florence biedt diverse vormen van thuiszorg waar

onder huishoudelijke verzorging, thuiszorgspecialisten, persoonlijke verzorging, verpleging en begeleiding. Onze gekwalificeerde zorgverleners kennen de buurt en voorzieningen. Hulp is dus altijd dichtbij, Loosduinse Hof staat garant voor alle inzet. Vragen over thuiszorg kunnen besproken worden met de medewerker uit de Zorgwinkel, zie hiervoor pag.17.

Dagverzorging

Dagverzorging is bedoeld voor mensen die behoefte hebben aan doelgericht bezig zijn en omgang met anderen. De cliënten worden ondersteund om de dag op een zinvolle manier in te vullen. Alle activiteiten vinden plaats in een huiselijke sfeer. Ook is het mogelijk ter plaatse een maaltijd te nuttigen.



Clënten kunnen ervoor kiezen één of meerdere dagen per week aan de dagverzorging deel te nemen.

Indicatie dagverzorging

De dagverzorging is een voorziening die gefinancierd wordt vanuit de Algemene Wet Bijzondere Ziektekosten (AWBZ). Om hier gratis aan te kunnen deelnemen is een geldige indicatie van het CIZ nodig. De medewerkers van de Zorgwinkel helpen graag bij het aanvragen van deze indicatie.

Alarmering

De Alarmservice is bedoeld voor zieken en gehandicapten, maar ook voor mensen die voor alle zekerheid aangesloten willen zijn op een alarmcentrale. Met één druk op een knop is de alarmservice dag en nacht bereikbaar. Het alarm bestaat uit een hals- of polszender. Zo kan vanaf elke plaats in huis contact

worden gelegd. Bij een oproep staat een team van verzorgenden binnen 30 minuten klaar om hulp te bieden.

Wat kost het?

De kosten voor een abonnement op de Alarmservice bedragen € 17,50* per maand. Het gebruik van de alarmeringsapparatuur is hierbij inbegrepen. De aansluitkosten zijn eenmalig € 60,-*. Vragen over alarmering kunnen besproken worden met de medewerker uit de Zorgwinkel, zie hiervoor pag. 17.

**prijswijzigingen voorbehouden*





Facilitaire service

'Het streven naar het bewaren van een grote mate van zelfstandigheid van de bewoners staat hoog in het vaandel van Loosduinse Hof.'

Bibliotheek

De bibliotheek in de recreatiezaal beschikt naast een uitgebreide collectie leesboeken ook over een collectie grootletterboeken. Het streven is elke drie maanden het aanbod te vervangen.

Kabelkrant

Loosduinse Hof beschikt over een eigen kabelkrant. De kabelkrant is op elke televisie in huis te ontvangen en wordt 24 uur per dag uitgezonden. Behalve

wetenswaardigheden worden hier ook foto's van activiteiten van bewoners en personeel op vertoond.

Kapel/spirituele ruimte

De mooie kapel waarover Loosduinse Hof beschikt wordt regelmatig gebruikt voor kerkdiensten en samenkomsten. Loosduinse Hof staat open en biedt mogelijkheden ten aanzien van verschillende religies en culturen.

De kapel is ook toegankelijk voor iedereen die zich even in stilte wil terugtrekken.



Kapper en pedicure

In Loosduinse Hof is een kapsalon, waar iedere donderdag dameskapsters aanwezig zijn. Eenmaal per 14 dagen is er op maandagochtend een herenkapster en wekelijks komt er een pedicure in huis.

Maaltijden

De warme maaltijd kan naar keuze 's middags in het restaurant of op de kamer worden genuttigd.

Recreatiezaal “De Roskam”

De recreatiezaal op de begane grond is dé ontmoetingsplaats. Hier kunnen bewoners desgewenst hun verjaardag vieren, een maaltijd nuttigen, biljarten, een kopje koffie drinken en bezoek ontvangen. Zowel overdag als 's avonds vinden hier regelmatig activiteiten plaats zoals bingo, sjoelen, handwerken,

bakken, koken, bloemschikken, cabaret, (klassieke) muziek of toneel, waarbij (wijk)bewoners en familieleden van harte welkom zijn.

Winkel

Op de begane grond is een kleine supermarkt waar (wijk)bewoners terecht kunnen voor de dagelijkse boodschappen. In de winkel verkoopt men o.a. vers brood, broodbeleg, fruit en zuivelproducten.

Medewerkers

‘Wij luisteren zorgvuldig naar de bewoner en zijn betrouwbaar. We doen wat we hebben afgesproken.’

Verpleging en verzorging

De medewerkers verpleging en verzorging zijn de grootste beroepsgroep in Loosduinse Hof. Er zijn drie zorgteams, die zich dag en nacht bezighouden met de verzorging van de bewoners. Deze teams worden ondersteund door de algemene dienst, activiteitenbegeleiding, maatschappelijk werk en geestelijke verzorging.

Medische zorg

De bewoners zijn vrij in de keuze van een huisarts. Iedere bewoner kan, indien dit wat afstand betreft mogelijk is, zijn huidige huisarts aanhouden. Bewoners kunnen er ook voor kiezen zich in te schrijven bij de huisartsenpraktijk, die tweemaal per week spreekuur houdt in Loosduinse Hof.

Behandeldienst

Aan Loosduinse Hof is de behandeldienst van Florence verbonden, hetgeen betekent dat afspraken gemaakt kunnen worden met onder andere fysiotherapeut, logopedist, psycholoog, maatschappelijk werk, diëtist en ergotherapeut.

Andere medewerkers

Dagelijks staan ook de medewerkers van de administratie, huishouding, linnendienst, receptie, technische dienst en voedingsdienst klaar voor de bewoners.

Vrijwilligers

In Loosduinse Hof werken, naast de vaste medewerkers, ook vrijwilligers. Zij leveren een onmisbare bijdrage aan de activiteiten die georganiseerd worden.



Zij assisteren bij het vervoer van bewoners en vele andere activiteiten die het leven van de bewoners veraangenamen.

Voor informatie over vrijwilligerswerk of aanmelding als vrijwilliger kan contact worden opgenomen met de coördinator vrijwilligers.

Medezeggenschap en klachten

'Wij hebben respect voor de manier waarop onze bewoners tegen de wereld aankijken, voor hun normen en waarden, voor hun opvattingen en voor hun gevoelens.'

Cliëntenraad

De cliëntenraad bestaat uit bewoners en/of familieleden van bewoners. De raad behartigt de algemene belangen van alle bewoners van Loosduinse Hof en heeft regelmatig overleg met de locatiemanager. De raad houdt zich onder meer bezig met huisvesting, voeding, veiligheid, bejegening en activiteiten. Wensen en problemen over de sfeer en leefbaarheid kunnen aan de raad voorgelegd worden.

Om toe te treden tot de cliëntenraad kan, via de servicebalie, contact worden opgenomen met de voorzitter of secretaris.

Klachtenprocedure

Overal waar mensen met elkaar wonen en werken, kunnen zaken goed gaan en minder goed gaan. Voor een goede behandeling van klachten is een procedure opgesteld. Een brochure over deze procedure is in Loosduinse Hof aanwezig. Loosduinse Hof trekt lering uit fouten en beschouwt klachten als een advies om de kwaliteit van dienstverlening te verbeteren.





Inschrijving en informatie

Aanmelding

Inschrijven voor een plaats in Loosduinse Hof kan via de Florence Zorgwinkel en het Centrum Indicatiestelling Zorg (CIZ). Voor meer informatie over de aanmeldingsprocedure kan dagelijks tussen 9.00 uur en 15.00 uur een afspraak gemaakt worden met de Zorgwinkel Haagsteden, telefoon 070 - 308 08 75. Onze deskundige medewerkers staan klanten graag te woord.

Indicatie

Om zorg te ontvangen is een Algemene Wet Bijzondere Ziektekosten (AWBZ)- indicatie nodig. Deze is bij het CIZ te verkrijgen. De medewerkers van de Florence Zorgwinkel helpen bij het aanvragen van deze indicatie. Voor patiënten in het ziekenhuis regelt het transferpunt aldaar de indicatie-aanvraag.

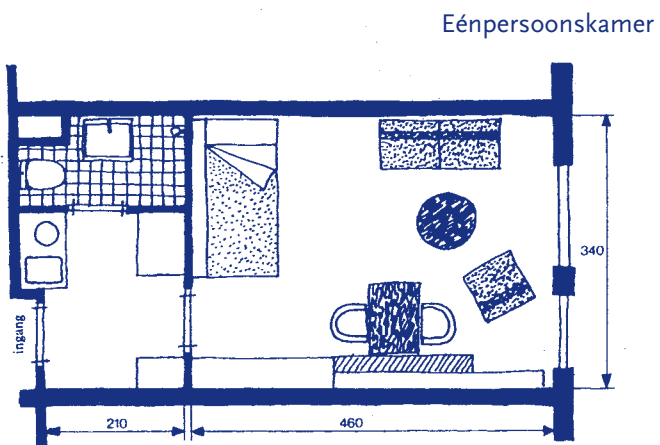
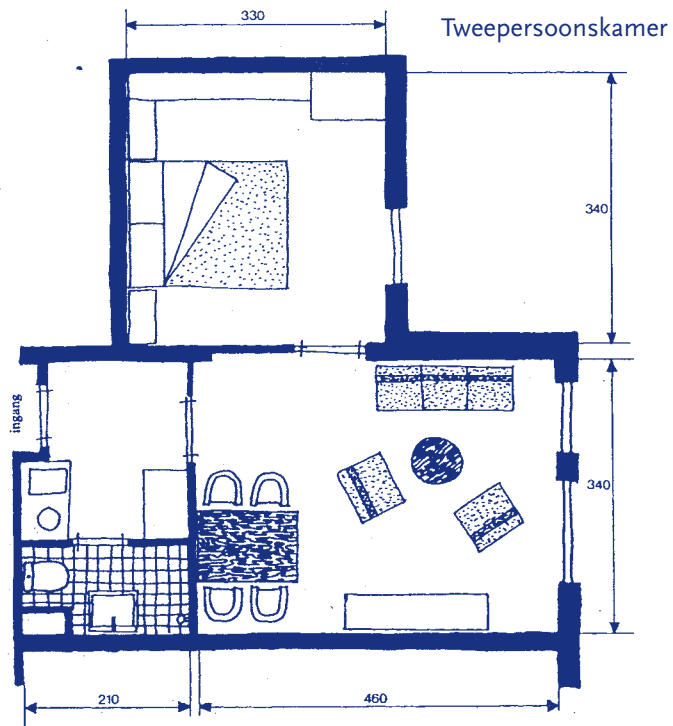
In de indicatie staat vermeld op hoeveel zorg en/of hulp iemand recht heeft. De hoogte van de eigen bijdrage is afhankelijk van het inkomen en van de soorten en hoeveelheid hulp.

Voor een rondleiding in Loosduinse Hof kan een afspraak gemaakt worden met één van onze medewerkers, telefoon: 070 - 325 40 50.

Kosten

Het verblijf in Loosduinse Hof wordt vergoed door de AWBZ. Afhankelijk van de persoonlijke situatie wordt een eigen bijdrage in de kosten gevraagd. Bijkomende kosten die niet onder AWBZ vallen worden aan de bewoners doorberekend.

Plattegrond



Welkom bij Loosduinse Hof! • Wat biedt Loosduinse Hof u? • R
Zorg • Zorg in de wijk • Facilitaire service • Welkom bij Loosdui
Hof u? • Respect en aandacht • Wonen en Zorg • Zorg in de wij
Loosduinse Hof! • Wat biedt Loosduinse Hof u? • Respect en a
de wijk • Facilitaire service • Welkom bij Loosduinse Hof! • Wat
en aandacht • Wonen en Zorg • Zorg in de wijk • Facilitaire serv
Wat biedt Loosduinse Hof u? • Respect en aandacht • Wonen e
service • Welkom bij Loosduinse Hof! • Wat biedt Loosduinse H
Wonen en Zorg • Zorg in de wijk • Facilitaire service • Welkom b
Loosduinse Hof u? • Respect en aandacht • Wonen en Zorg • Z
Welkom bij Loosduinse Hof! • Wat biedt Loosduinse Hof u? • R
Zorg • Zorg in de wijk • Facilitaire service • Welkom bij Loosdui
Hof u? • Respect en aandacht • Wonen en Zorg • Zorg in de
Loosduinse Hof! • Wat biedt Loosduinse Hof u? • Respect en a
de wijk • Facilitaire service • Welkom bij Loosduinse Hof! • Wat
en aandacht • Wonen en Zorg • Zorg in de wijk • Facilitaire serv
Wat biedt Loosduinse Hof u? • Respect en aandacht • Wonen e
service • Welkom bij Loosduinse Hof! • Wat biedt Loosduinse H
Wonen en Zorg • Zorg in de wijk • Facilitaire service • Welkom b
Loosduinse Hof u? • Respect en aandacht • Wonen en Zorg • Z
Welkom bij Loosduinse Hof! • Wat biedt Loosduinse Hof u? • R
Zorg • Zorg in de wijk • Facilitaire service • Welkom bij Loosdui
Hof u? • Respect en aandacht • Wonen en Zorg • Zorg in de wij
Loosduinse Hof! • Wat biedt Loosduinse Hof u? • Respect en a
de wijk • Facilitaire service • Welkom bij Loosduinse Hof! • Wat



Dit een uitgave van Florence – Verzorgingshuis Loosduinse Hof
Glenn Millerhof 5
2551 JP Den Haag

Telefoon 070 - 325 40 50
Fax 070 - 323 18 63
Website www.florence-zorg.nl

November 2006
DSW.LHF.1001